



**Collège
Européen
de Cluny**

démocraties locales
& innovation



**SE FORMER
À L'INNOVATION TERRITORIALE**

Laboratoire européen d'idées et de pratiques

Offre de formation 1^{er} semestre 2021

www.collegecluny.eu

CCIC • Collège Européen de Cluny

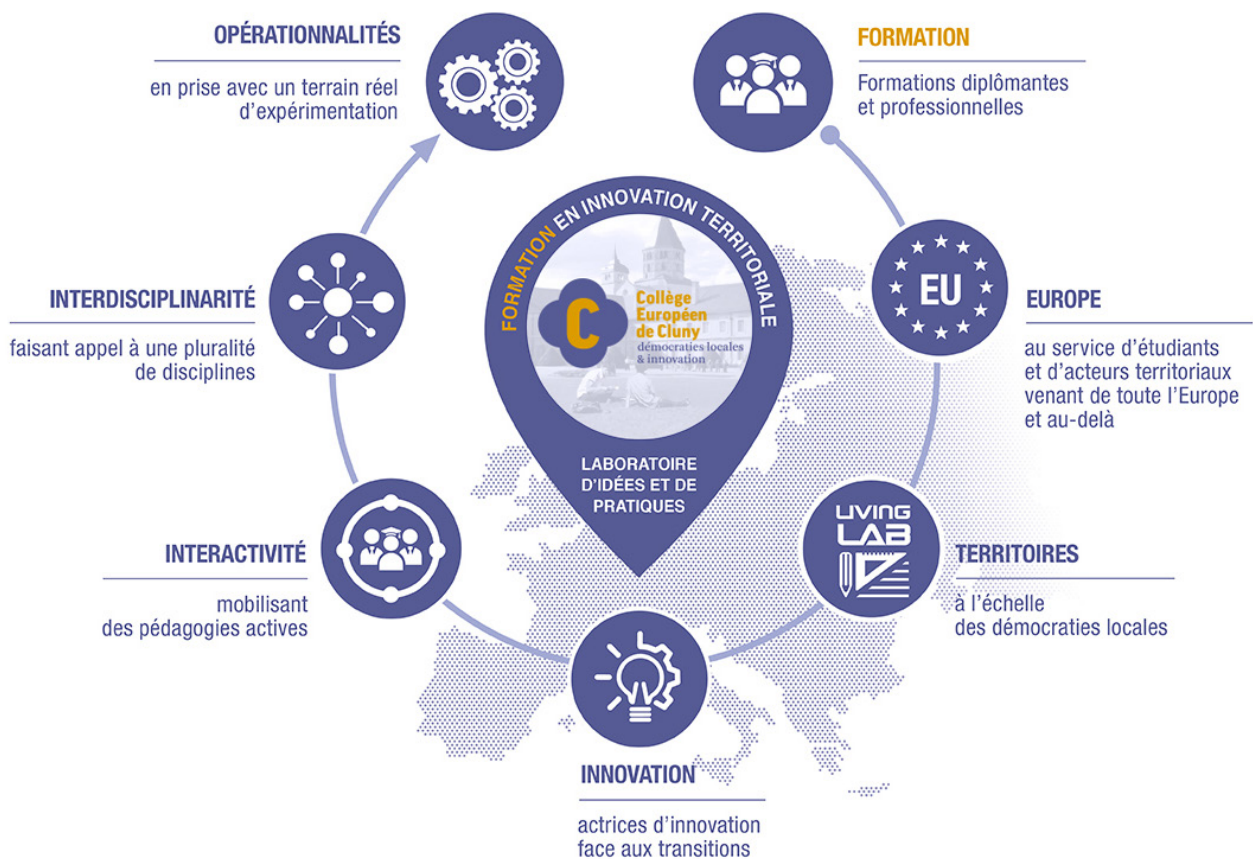
Campus Arts et Métiers • Rue Porte de Paris • 71250 CLUNY

Tél. +33 (0)3 85 59 53 60 • contact@collegecluny.eu

Qu'est-ce que le Collège Européen de Cluny ?

Le Collège européen de Cluny est un lieu de formation, de recherche et de réflexion sur l'action publique territoriale en Europe. Alliant l'excellence académique aux expériences pratiques, il interroge les grands enjeux de notre époque d'un point de vue pluridisciplinaire et international, pour favoriser le partage des connaissances auprès d'un public très divers.

Professionnels de l'action publique, élus, étudiants venant de toute l'Europe... y acquièrent des savoirs théoriques et méthodologiques pour interroger leurs pratiques, élargir leurs réseaux et développer une approche concrète de l'innovation territoriale.





**Collège
Européen
de Cluny**
démocraties locales
& innovation



*Des formations actives,
pluridisciplinaires
et internationales
pour les territoires*

Pré-programmation Séminaires de formation 1^{er} semestre 2021

FORMATION EN INNOVATION TERRITORIALE

En partenariat avec

F

**Management soutenable
dans les organisations publiques**
24 au 26 février 2021

M

**L'intelligence territoriale :
du diagnostic au projet de territoire**
23 au 25 mars 2021

A

**How can local democracy help
with constructing European identity and citizenship?**
27 au 29 avril 2021 - On line



M

**Économie circulaire et digitale :
valoriser les ressources des territoires**
11 au 13 mai 2021



J

**Design et territoires :
penser la résilience de demain**
22 au 24 juin 2021



J

**Séminaire d'été
Quel changement pour l'Europe ?
Transition écologique et action citoyenne**
3 au 10 juillet 2021

Programme détaillé, nous contacter : contact@collegecluny.eu

CCIC • Collège Européen de Cluny

Campus Arts et Métiers • Rue Porte de Paris • 71250 CLUNY • FRANCE
Tél. +33 (0)3 85 59 53 60 • contact@collegecluny.eu • www.collegecluny.eu



**Collège
Européen
de Cluny**
démocraties locales
& innovation



SÉMINAIRE DE FORMATION

COÛT FORMATION



800 €

Déjeuners inclus

Modalités de prise en charge, nous contacter.

Actuellement pas assujettie à la TVA mais si la réglementation ou la situation du CCIC-Collège Européen de Cluny à cet égard évoluait, les taxes au taux légal en vigueur viendraient en sus du prix affiché.

CONTACT :

contact@collegecluny.eu

Management soutenable dans les organisations publiques

Dans le contexte de mutations profondes que connaissent les territoires européens, la question managériale se trouve à la croisée de nombreux enjeux. Parmi eux, la gestion des ressources humaines, la conduite du changement, le pilotage de projets... autant de dimensions incontournables du management, qu'il faut articuler à la complexité que revêt l'animation de collectifs humains.

SAVE THE DATE ★ 24 - 25 FÉVRIER 2021



Le module « management soutenable dans les organisations publiques » propose d'appréhender ces enjeux à partir de l'expérience d'une pluralité d'intervenants et de cas pratiques, issus d'horizons à la fois publics, privés et académiques.

CONTENU :

- Connaissances théoriques et pratiques du management contemporain centré sur l'humain
- Comparaison des contextes managériaux publics et privés
- Réflexions critiques autour du management et de ses risques
- Apprentissages méthodologiques autour de cas pratiques

OBJECTIFS :

- Accompagner les changements induits par une nouvelle organisation
- Mobiliser son équipe autour d'une raison d'être et d'un projet
- Organiser et animer des groupes projet et des comités de pilotage
- Conduire la concertation entre les partenaires
- Prévenir les risques psycho-sociaux

Le Collège Européen de Cluny est un lieu de formation, de recherche et de réflexion sur l'action publique locale, envisagé dans une perspective européenne et animé par l'esprit d'innovation. Il repose sur les principes d'excellence académique, d'ouverture européenne, d'approches multidisciplinaires et comparatives des questions d'action locale à travers l'Europe.



Management soutenable dans les organisations publiques



Animé par **Georges Van Billoen**, professeur en management, coordinateur du séminaire. Georges Von Billoen dispose d'une expérience de 30 ans en entreprises et enseigne le management dans différents établissements d'enseignement supérieur, notamment l'école des Arts et Métiers. Il a dirigé avec succès des projets majeurs visant à améliorer l'efficacité organisationnelle, à mettre en œuvre un changement organisationnel et à effectuer un redressement des activités pour parvenir à une reprise rentable. Il a développé un savoir-faire considérable en matière d'intégration post-fusion, de planification stratégique, de leadership et de développement des talents.

PROGRAMME

MERCREDI 24 FÉVRIER

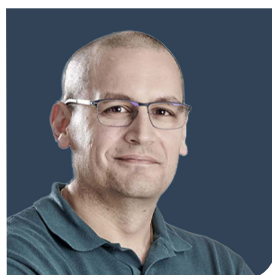
- 9h30 - 10h00 : Accueil des participants
- 10h00 - 12h00 : Introduction théorique
- 13h30 - 15h00 : Panel Session : Regards croisés autour du management avec Georges Van Billoen, Gilles Herreros et Sophie Valdenaire
- 15h15 - 17h00 : Partage d'expériences et de problématiques avec les participants

JEUDI 25 FÉVRIER

- 9h00 - 10h00 : Cours magistral « Une nouvelle culture de management »
- 10h00 - 12h30 : Mieux décider dans l'incertitude et la complexité : atelier autour des cas des participants, avec Sylvie-Nuria Noguier
- 13h00 - 15h30 : Travaux pratiques : Un management public fiable et tenable ? Le cas des sapeurs-pompiers avec Marc Riedel
- 15h45 - 17h00 : Initiation au co-développement, autour des cas des participants
- 17h00 - 17h30 : Bilan de la formation



Gilles Herreros
Sociologue du travail et des organisations,
Professeur Emérite à l'Université Lyon 2



Marc Riedel
Docteur en sociologie et chronobiologie,
Directeur de la start-up AUM BIOSYNC



Sophie Valdenaire
Déléguée à la transformation numérique
au Conseil Régional
de Bourgogne-Franche-Comté



Sylvie-Nuria Noguier
Coach professionnelle certifiée,
formatrice, facilitatrice et consultante



**Collège
Européen
de Cluny**
démocraties locales
& innovation

EN PARTENARIAT AVEC

ThéMA
UMR 6049 Théoriser & Modéliser pour Aménager



SÉMINAIRE DE FORMATION

COÛT FORMATION



850 €

Déjeuners inclus

Modalités de prise en charge, nous contacter.

Actuellement pas assujettie à la TVA mais si la réglementation ou la situation du CCIC-Collège Européen de Cluny à cet égard évoluait, les taxes au taux légal en vigueur viendraient en sus du prix affiché.

CONTACT :

contact@collegecluny.eu

SAVE THE DATE ★ 23 - 25 MARS 2021



CONTENU :

- Apports théoriques : intelligence collective et territoriale
- Apports méthodologique : conduite de diagnostic, approche systémique
- Table ronde, étude de cas et immersion territoriale

COMPETENCES VISÉES :

- Planifier la mise en œuvre de projets et d'opérations
- Piloter des dispositifs de veille et d'observation
- Analyser et lier des informations et documents hétérogènes
- Analyser et interpréter des données quantitatives et qualitatives

AU SUJET DE ThéMA :

ThéMA est un laboratoire de recherche spécialisé en géographie théorique et quantitative, autour des thématiques du paysage, du cadre de vie, de la mobilité et de l'intelligence territoriale. Ses travaux sont menés dans une perspective d'aide à la décision en aménagement du territoire, pour l'amélioration des cadres de vie et la mise en œuvre d'un développement durable.

Le Collège Européen de Cluny est un lieu de formation, de recherche et de réflexion sur l'action publique locale, envisagé dans une perspective européenne et animé par l'esprit d'innovation. Il repose sur les principes d'excellence académique, d'ouverture européenne, d'approches multidisciplinaires et comparatives des questions d'action locale à travers l'Europe.



PROGRAMME

L'intelligence territoriale : du diagnostic au projet de territoire



Animé par **Alexandre Moine**, professeur de géographie à l'Université de Franche-Comté, et chercheur au Laboratoire ThéMA, dont il a été jusqu'en 2010, responsable du Pôle Intelligence Territoriale. Ses recherches s'articulent autour de l'approche de la complexité des territoires, notamment au travers de la mise en œuvre de démarches systémiques, afin d'asseoir des diagnostics ou d'accompagner la mise en place d'observatoires territoriaux. Une autre orientation concerne les effets frontières sur l'organisation spatiale et les jeux d'acteurs dans l'Arc jurassien franco-suisse.

MARDI 23 MARS : Reprise théorique et Atelier n°1

- 9h30 - 10h30 : « Retour sur la notion de diagnostic et système territoire » avec Alexandre Moine
- 10h45 - 12h15 : « Les outils au service du diagnostic » avec Alexandre Moine et Christian Guinchart
- 14h00 - 17h00 : « L'espace géographique et le temps de cet espace »
Travail en ateliers co-animé par Alexandre Moine et Christian Guinchart

MERCREDI 24 MARS : Ateliers n°2, n°3 et n°4

- 9h00 - 12h00 : « Analyse des coups partis et lieux émergents »
Travail en ateliers co-animé par Alexandre Moine et Christian Guinchart
- 14h00 - 15h30 : « Analyse des jeux d'acteurs »
Travail en ateliers co-animé par Alexandre Moine et Christian Guinchart
- 15h45 - 17h00 : « Synthèses et enjeux » - Travail en ateliers co-animé par Alexandre Moine et Christian Guinchart.
Accompagnement de Laurent Richard (Directeur du Grand Site de la Roche de Solutré Pouilly-Vergisson)

JEUDI 25 MARS : Restitution des diagnostics

- 9h00 - 11h00 : Restitution des groupes
- 11h15 - 12h15 : Mise en synergie des conclusions



Christian Guinchart
Maître de conférences
HDR en sociologie
à l'université de Franche-Comté,
laboratoire LASA



**Collège
Européen
de Cluny**
démocraties locales
& innovation

IN PARTNERSHIP WITH

SciencesPo
CAMPUS DE DIJON



How can local democracy help with constructing European identity and citizenship?

Is the European Union irremediably riddled with the distrust of citizens and rise of Euroscepticism? Although quite common, this dire depiction is neither accurate, nor a fatality. And what if a reinvigoration of the European project could come from the local level? This seminar aims to discuss and brainstorm around this intuition that underlies the very purpose of the European College of Cluny.

SAVE THE DATE ★ 27 - 29 APRIL 2021

SÉMINAIRE DE FORMATION

WORKSHOP COST

★
200 €

Seminar on line

CONTACT :
contact@collegecluny.eu



CONTENT:

- Lectures and discussion with researchers specialised in political science and the EU affairs
- Brainstorming workshops and discussions with practitioners focused on concrete projects, the exchange of good practices, etc.

LEARNING OBJECTIVES:

- Consolidating and enriching participants' knowledge of the latest developments of the EU
- Enhancing their understanding of the political dimension of the European integration process, with an emphasis on issues related to the EU-citizens relationship, i.e. the question of Democracy and Legitimacy within the EU
- Reflecting on the ways in which local authorities can contribute to the development of a "European grassroots democracy" and a genuine European citizenship
- Enlarging participants' network on European scale

ABOUT SCIENCES PO - THE EUROPEAN CAMPUS IN DIJON: The European campus of Sciences Po Paris in Dijon hosts about 180 students coming from more than 30 different countries (mostly from France and from Central and Eastern Europe), who follow a multidisciplinary curriculum in social sciences and humanities, with a focus on the EU and the specificities of Central and Eastern Europe.

ABOUT AER: The Assembly of European Regions (AER) is the largest independent network of regions in wider Europe. With members from 30 countries, AER is the voice of regional authorities since 1985 and has played a pivotal role in recognising regions as key players in the European construction. It works to promote regional democracy and subsidiarity, and to develop interregional cooperation at the service of citizens.

Le Collège Européen de Cluny est un lieu de formation, de recherche et de réflexion sur l'action publique locale, envisagé dans une perspective européenne et animé par l'esprit d'innovation. Il repose sur les principes d'excellence académique, d'ouverture européenne, d'approches multidisciplinaires et comparatives des questions d'action locale à travers l'Europe.



**Collège
Européen
de Cluny**
démocraties locales
& innovation

EN PARTENARIAT AVEC



Économie circulaire et digitale : valoriser les ressources des territoires

L'ingénierie doit accompagner les transitions dans nos territoires. Après un rappel des concepts de l'économie circulaire et de la transition numérique, une approche du sujet sera proposée autour des problématiques d'habitat. La prise en compte de compétences multiples associant l'énergétique, l'architecture, le droit, l'économie... pourra alimenter les réflexions des auditeurs autour de l'OpenLab Clunisois.

SAVE THE DATE ★ 11 - 13 MAI 2021

SÉMINAIRE DE FORMATION

COÛT FORMATION



850 €

Déjeuners inclus

Modalités de prise en charge, nous contacter.

Actuellement pas assujettie à la TVA mais si la réglementation ou la situation du CCIC-Collège Européen de Cluny à cet égard évoluait, les taxes au taux légal en vigueur viendraient en sus du prix affiché.

CONTACT :

contact@collegecluny.eu



CONTENU :

- Approches théoriques de l'économie circulaire
- Veille Européenne sur les territoires durables
- Études de cas autour de l'habitat durable et du numérique

OBJECTIFS :

- Connaissances des techniques et procédés de transitions économiques et digitales
- Arbitrer et opérer des choix entre plusieurs options techniques, scientifiques à partir d'études et de diagnostics
- Élaborer des prescriptions techniques en préalable à un projet, une étude ou un programme d'action
- Superviser la réalisation d'études

AU SUJET DU CAMPUS ARTS ET MÉTIERS DE CLUNY :

Installé depuis 1901 dans un lieu d'exception, l'abbaye de Cluny, le campus Arts et Métiers a forgé sa réputation avec l'usinage à grande vitesse, l'industrie du bois, la maquette numérique et l'imagerie virtuelle. Ce séminaire associera également le campus de Chambéry, spécialisé dans le champ de l'éco-conception.

Le Collège Européen de Cluny est un lieu de formation, de recherche et de réflexion sur l'action publique locale, envisagé dans une perspective européenne et animé par l'esprit d'innovation. Il repose sur les principes d'excellence académique, d'ouverture européenne, d'approches multidisciplinaires et comparatives des questions d'action locale à travers l'Europe.



**Collège
Européen
de Cluny**
démocraties locales
& innovation

EN PARTENARIAT AVEC



SÉMINAIRE DE FORMATION

COÛT FORMATION



850 €

Déjeuners inclus

Modalités de prise en charge, nous contacter.

Actuellement pas assujettie à la TVA mais si la réglementation ou la situation du CCIC-Collège Européen de Cluny à cet égard évoluait, les taxes au taux légal en vigueur viendraient en sus du prix affiché.

CONTACT :

contact@collegecluny.eu

Design et territoires : penser la résilience de demain

Pendant la formation, les participants travailleront le concept de résilience territoriale à partir des méthodes de design appliquées aux politiques publiques. Le séminaire, entièrement en ligne, vise à tester ces méthodes, dans le contexte du confinement en utilisant l'environnement des participants comme terrain d'exploitation. Le groupe abordera, à partir de cas concrets et en intelligence collective, différentes façons d'appréhender les transitions à venir dans les territoires à l'heure de la crise sanitaire.

SAVE THE DATE ★ 22 - 24 JUIN 2021



CONTENU :

Ce séminaire explorera comment le design et les sciences sociales peuvent contribuer au renforcement et à l'amélioration des services publics face à la crise sanitaire actuelle. À travers des cas pratiques, des immersions, des temps de co-conception et des apports théoriques, ce séminaire visera à questionner les défis auxquels les territoires sont confrontés aujourd'hui.

OBJECTIFS :

- Identifier et expérimenter de nouvelles techniques et de nouvelles pratiques professionnelles
- Développer une logique de coproduction de l'action publique
- Capitaliser et valoriser le travail sur l'évolution des pratiques en France et en Europe, au cours des dix dernières années
- Comprendre les contours et enjeux du concept de « résilience territoriale »

AU SUJET DE LA 27E RÉGION :

Inspirée par les domaines de l'innovation sociale, de la recherche ethnographique et de la démocratie participative, la 27e Région conduit, depuis une décennie en France, des programmes de recherche-action et des sessions de formation pour les agents et représentants publics, afin de promouvoir l'innovation dans le secteur public.

Le Collège Européen de Cluny est un lieu de formation, de recherche et de réflexion sur l'action publique locale, envisagé dans une perspective européenne et animé par l'esprit d'innovation. Il repose sur les principes d'excellence académique, d'ouverture européenne, d'approches multidisciplinaires et comparatives des questions d'action locale à travers l'Europe.



**Collège
Européen
de Cluny**
démocraties locales
& innovation



Quel changement pour l'Europe ? Transition écologique et action citoyenne

Le développement durable et les questions environnementales ont une place désormais prioritaire, au sein des sociétés, des gouvernements nationaux, des institutions européennes et des organisations internationales. Des participants venant de toute l'Europe et plus largement, se questionneront sur les changements et les transitions nécessaires à réaliser, avec l'objectif principal de réfléchir collectivement pour construire des scénarios et propositions permettant à chacun de devenir acteur dans ce domaine.

SAVE THE DATE ★ 3 -10 JUILLET 2021



APPEL À CANDIDATURES

FRAIS D'INSCRIPTION



Avant le 15 avril : 450 €

Avant le 15 mai : 550 €

Après le 15 mai : 600 €

Hébergement et repas inclus
Le coût n'inclut pas
les frais de déplacement

CONTACT :

summerschool2021@collegecluny.eu

CONTENU :

- La « méthode de Cluny » : développement de l'intelligence collective
- Interdisciplinarité et plurilinguisme
- Méthodes innovantes de co-construction - Partager et échanger
- Conférences, formations, groupes de travail

OBJECTIFS :

- Tester des méthodes de travail innovantes
- Développer le sens critique
- Analyser, comparer et évaluer
- Élaborer des solutions novatrices

AU SUJET DU SÉMINAIRE D'ÉTÉ :

Durant 7 jours en juillet, le séminaire d'été offre une opportunité unique à des participant.e.s, venant de toute l'Europe et au-delà, de partager leurs réflexions, leurs idées et leurs perceptions de l'Europe et de ses grands enjeux. Cette année nous traiterons des défis liés à l'environnement et au développement durable. Dans cette perspective, le séminaire du Collège Européen de Cluny se base sur une expérience de plus de 18 ans, en ayant accueilli déjà plus de 800 jeunes citoyen.ne.s européen.ne.s.

Le Collège Européen de Cluny est un lieu de formation, de recherche et de réflexion sur l'action publique locale, envisagé dans une perspective européenne et animé par l'esprit d'innovation. Il repose sur les principes d'excellence académique, d'ouverture européenne, d'approches multidisciplinaires et comparatives des questions d'action locale à travers l'Europe.

Ils nous soutiennent

RÉGION
BOURGOGNE
FRANCHE
COMTÉ



**Collège
Européen
de Cluny**
démocraties locales
& innovation

CCIC • Collège Européen de Cluny

Campus Arts et Métiers • Rue Porte de Paris • 71250 CLUNY • FRANCE
Tél. +33 (0)3 85 59 53 60 • contact@collegecluny.eu • www.collegecluny.eu