



**Collège  
Européen  
de Cluny**

démocraties locales  
& innovation



**SE FORMER  
À L'INNOVATION TERRITORIALE**

*Laboratoire européen d'idées et de pratiques*

**Offre de formation 2020**

[www.collegecluny.eu](http://www.collegecluny.eu)

**CCIC • Collège Européen de Cluny**

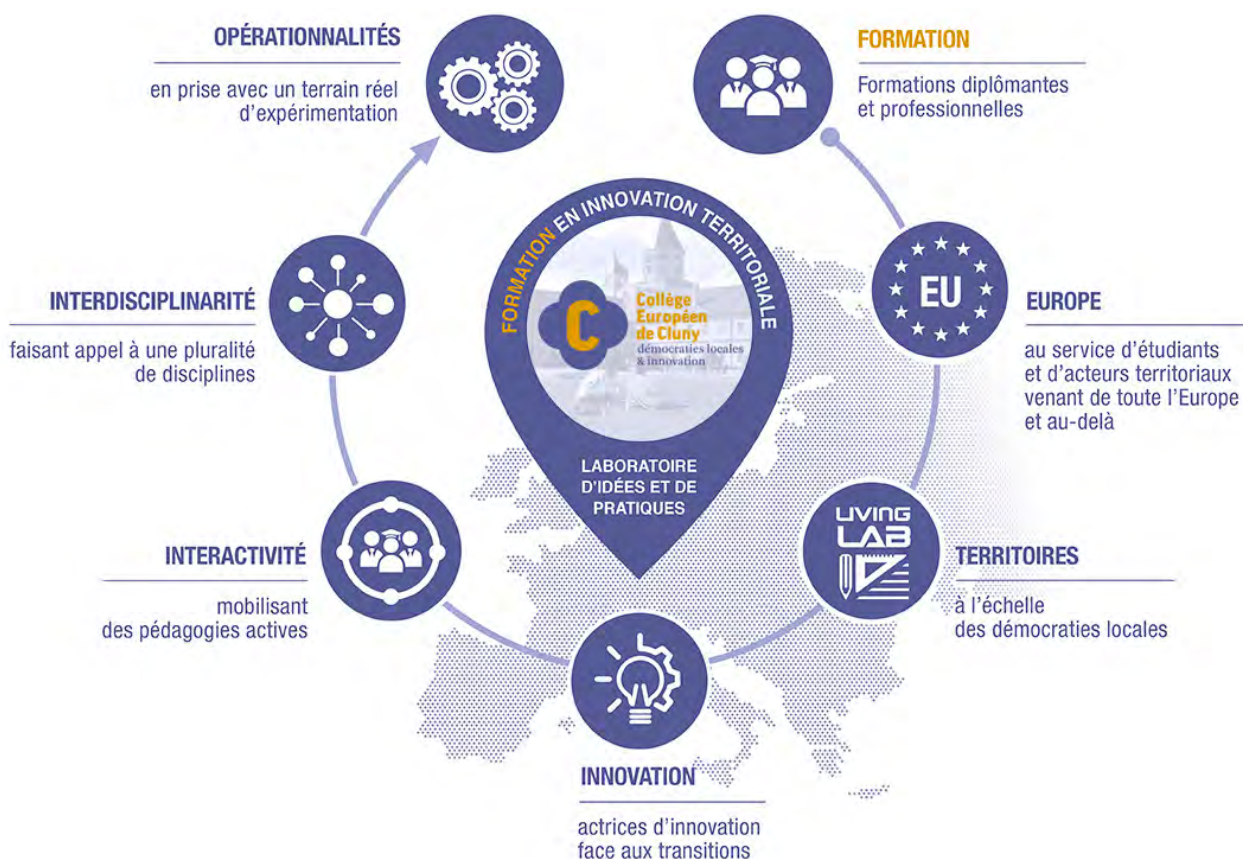
Campus Arts et Métiers • Rue Porte de Paris • 71250 CLUNY

Tél. +33 (0)3 85 59 53 60 • [contact@collegecluny.eu](mailto:contact@collegecluny.eu)

# Qu'est-ce que le Collège Européen de Cluny ?

Le Collège européen de Cluny est un lieu de formation, de recherche et de réflexion sur l'action publique territoriale en Europe. Alliant l'excellence académique aux expériences pratiques, il interroge les grands enjeux de notre époque d'un point de vue pluridisciplinaire et international, pour favoriser le partage des connaissances auprès d'un public très divers.

Professionnels de l'action publique, élus, étudiants venant de toute l'Europe... y acquièrent des savoirs théoriques et méthodologiques pour interroger leurs pratiques, élargir leurs réseaux et développer une approche concrète de l'innovation territoriale.







**Collège  
Européen  
de Cluny**  
démocraties locales  
& innovation



*Des formations actives,  
pluridisciplinaires  
et internationales  
pour les territoires*

## Pré-programmation **Séminaires de formation** Février à septembre 2020

**FORMATION EN INNOVATION TERRITORIALE**

- F** **Management soutenable dans les organisations publiques**  
24 au 26 février 2020
- M** **Inclusion sanitaire et sociale dans les territoires**  
23 au 25 mars 2020
- A** **Défis de l'Europe au 21e siècle, du local au global**  
14 au 17 avril 2020
- M** **Économie circulaire et digitale : valoriser les ressources des territoires**  
11 au 15 mai 2020
- J** **Design des politiques publiques**  
15 au 17 juin 2020
- J** **Séminaire d'été  
La quête d'un monde durable : quel rôle pour l'Europe ?**  
4 au 11 juillet 2020
- A** **Villes et régions, acteurs du changement en Europe**  
24 au 28 août 2020
- S** **Intelligence territoriale**  
21 au 23 septembre 2020

En partenariat avec



**CCIC • Collège Européen de Cluny**

Campus Arts et Métiers • Rue Porte de Paris • 71250 CLUNY • FRANCE  
Tél. +33 (0)3 85 59 53 60 • [contact@collegecluny.eu](mailto:contact@collegecluny.eu) • [www.collegecluny.eu](http://www.collegecluny.eu)



**Collège  
Européen  
de Cluny**  
démocraties locales  
& innovation



## SÉMINAIRE DE FORMATION

### COÛT FORMATION



**1000 €**

Hébergement et déjeuners inclus  
Le coût n'inclut pas les frais de déplacement

CONTACT :

[contact@collegecluny.eu](mailto:contact@collegecluny.eu)

## Management soutenable dans les organisations publiques

Dans le contexte de mutations profondes que connaissent les territoires européens, la question managériale se trouve à la croisée de nombreux enjeux. Parmi eux, la gestion des ressources humaines, la conduite du changement, le pilotage de projets... autant de dimensions incontournables du management, qu'il faut articuler à la complexité que revêt l'animation de collectifs humains.

**SAVE THE DATE ★ 24 - 26 FÉVRIER 2020**



Le module « management soutenable dans les organisations publiques » propose d'appréhender ces enjeux à partir de l'expérience d'une pluralité d'intervenants et de cas pratiques, issus d'horizons à la fois publics, privés et académiques.

### CONTENU :

- Connaissances théoriques et pratiques du management contemporain
- Comparaison des contextes managériaux publics et privés
- Réflexions critiques autour du management et de ses risques
- Apprentissages méthodologiques autour de cas pratiques

### OBJECTIFS :

- Accompagner les changements induits par une nouvelle organisation
- Mobiliser son équipe autour d'un projet
- Organiser et animer des groupes projet et des comités de pilotage
- Conduire la concertation entre les partenaires
- Prévenir les risques psycho-sociaux

Le Collège Européen de Cluny est un lieu de formation, de recherche et de réflexion sur l'action publique locale, envisagé dans une perspective européenne et animé par l'esprit d'innovation. Il repose sur les principes d'excellence académique, d'ouverture européenne, d'approches multidisciplinaires et comparatives des questions d'action locale à travers l'Europe.



## PROGRAMME

# Management soutenable dans les organisations publiques

Georges Van Billoen dispose d'une expérience de 30 ans en entreprises et enseigne le management dans différents établissements d'enseignement supérieur, notamment l'école des Arts et Métiers. Il a dirigé avec succès des projets majeurs visant à améliorer l'efficacité organisationnelle, à mettre en œuvre un changement organisationnel et à effectuer un redressement des activités pour parvenir à une reprise rentable. Il a développé un savoir-faire en matière d'intégration post-fusion, de planification stratégique, de leadership et de développement des talents.

### LUNDI 24 FÉVRIER

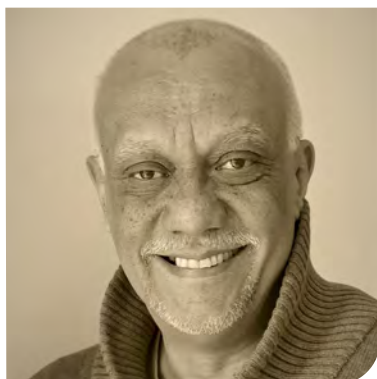
- 9h30 - 10h00 Accueil des participants
- 10h00 - 11h00 Conférence inaugurale avec Laurent Ledoux.
- 11h00 - 12h00 Introduction théorique
- 13h30 - 15h00 Panel Session, regards croisés autour du management avec Catherine Garner, Gilles Herreros et Laurent Ledoux.
- 15h15 - 17h00 Partage d'expériences et de problématiques avec les participants
- En soirée Conférence autour des risques du management contemporain, par Gilles Herreros.  
Ouvverte au public

### MARDI 25 FÉVRIER

- 9h00 - 12h30 Cours magistral, « une nouvelle culture de management »
- 13h30 - 17h00 Travaux pratiques, Serious game avec les acteurs de la Communauté de Communes du Clunisois

### MERCREDI 26 FÉVRIER

- 9h00 - 12h00 Initiation au co-développement, autour des cas des participants
- 12h00 - 12h30 Bilan de la formation



Georges Van Billoen  
Professeur en management,  
coordinateur du séminaire

#### Autres intervenants :

Catherine Garner, experte en recherche et accompagnement de nouveaux paradigmes d'organisation.

Gilles Herreros, sociologue du travail et des organisations, professeur émérite à l'Université Lyon 2

Laurent Ledoux, ancien président du ministère des transports belge, manager associé au cabinet de conseil Phusis



**Collège  
Européen  
de Cluny**  
démocraties locales  
& innovation

EN PARTENARIAT AVEC



## Inclusion sanitaire et sociale dans les territoires

Les injustices économiques sont de plus en plus décriées. Le développement des inégalités, dont les conséquences touchent d'abord les plus vulnérables, est désormais tellement visible qu'il est régulièrement affiché comme un enjeu majeur de politique publique. En témoigne l'importance prise par la notion « d'inclusion », suggérant une conception nouvelle de la solidarité, plus personnalisée et capacitante. Mais qu'en est-il concrètement dans les pratiques ?

**SAVE THE DATE ★ 23 - 25 MARS 2020**

## SÉMINAIRE DE FORMATION

### COÛT FORMATION



**1000 €**

Hébergement et déjeuners inclus  
Le coût n'inclut pas les frais de déplacement

CONTACT :

[contact@collegecluny.eu](mailto:contact@collegecluny.eu)



Le module « Inclusion sanitaire et sociale dans les territoires », questionnera la notion d'inclusion à partir de travaux de recherche et d'expériences pratiques innovantes.

### CONTENU :

- Approches théoriques et institutionnelles de la notion d'inclusion
- Visite de terrain, retour d'expériences innovantes
- Approfondissements thématiques avec des chercheurs et des acteurs de terrain
- Travail en intelligence collective

### OBJECTIFS :

- Identifier les besoins et les pratiques des publics vulnérables
- Créer et entretenir une dynamique autour de projets collectifs
- Coordonner les différents partenaires et intervenants d'actions inclusives

### AU SUJET DE L'UNIVERSITÉ LYON 2 :

L'Université Lumière Lyon 2, comptant 30 000 étudiants et résolument tournée vers l'internationale, est un établissement de recherche et de formation de référence dans le champ des sciences humaines et sociales. En lien étroit avec les territoires, elle affirme son attachement à l'ouverture de l'université sur la cité.

Le Collège Européen de Cluny est un lieu de formation, de recherche et de réflexion sur l'action publique locale, envisagé dans une perspective européenne et animé par l'esprit d'innovation. Il repose sur les principes d'excellence académique, d'ouverture européenne, d'approches multidisciplinaires et comparatives des questions d'action locale à travers l'Europe.





**Collège  
Européen  
de Cluny**  
démocraties locales  
& innovation

EN PARTENARIAT AVEC

**SciencesPo**  
CAMPUS DE DIJON



## Défis de l'Europe au 21<sup>e</sup> siècle, du local au global

Ce séminaire vise à aider les étudiants/auditeurs à consolider leurs connaissances sur l'Union Européenne en se focalisant sur son fonctionnement, ses réactions face aux crises multiples qu'elle traverse ou encore les grands défis de notre époque. Il s'agira de poser un cadre général de réflexion sur le contexte européen et global dans lequel s'inscrit l'action des collectivités territoriales.

## SÉMINAIRE DE FORMATION

### COÛT FORMATION



**1000 €**

Hébergement et déjeuners inclus  
Le coût n'inclut pas les frais de déplacement

CONTACT :

[contact@collegecluny.eu](mailto:contact@collegecluny.eu)

**SAVE THE DATE ★ 14 - 17 AVRIL 2020**



### CONTENU :

- Cour fondamental – fournir un solide appui intellectuel et une base d'information pour les participants
- Brainstorming et discussions avec les professionnels autour de projets concrets, échange de bonnes pratiques
- Étude de cas – Parlons d'Europe avec les citoyens

### OBJECTIFS :

- Consolider les connaissances des participants sur l'Union Européenne et son fonctionnement
- Améliorer leur compréhension sur la dimension politique de la construction européenne en se focalisant sur les relations entre les citoyens européens et plus profondément sur la question de la démocratie et sa légitimité dans l'Union Européenne
- Réfléchir sur la manière dont les collectivités territoriales peuvent contribuer au développement d'une démocratie participative et d'une véritable citoyenneté européenne

### AU SUJET DE SCIENCE PO – CAMPUS DE DIJON :

Le campus de Science Po à Dijon se caractérise par son excellence académique et sa dimension européenne, avec un focus sur l'Europe centrale et orientale. Il accueille environ 160 étudiants avec une forte diversité culturelle, qui étudient l'histoire, le fonctionnement et les enjeux de la construction européenne.

Le Collège Européen de Cluny est un lieu de formation, de recherche et de réflexion sur l'action publique locale, envisagé dans une perspective européenne et animé par l'esprit d'innovation. Il repose sur les principes d'excellence académique, d'ouverture européenne, d'approches multidisciplinaires et comparatives des questions d'action locale à travers l'Europe.



**Collège  
Européen  
de Cluny**  
démocraties locales  
& innovation

EN PARTENARIAT AVEC



## SÉMINAIRE DE FORMATION

### COÛT FORMATION



**1000 €**

Hébergement et déjeuners inclus  
Le coût n'inclut pas les frais de déplacement

CONTACT :

[contact@collegecluny.eu](mailto:contact@collegecluny.eu)

## Économie circulaire et digitale : valoriser les ressources des territoires

L'ingénierie doit accompagner les transitions dans nos territoires. Après un rappel des concepts de l'économie circulaire et de la transition numérique, une démarche systémique sera proposée autour des problématiques d'habitat. La prise en compte de compétences multiples associant l'énergétique, l'architecture, le droit, l'économie... pourra alimenter les réflexions des auditeurs autour de l'OpenLab Clunisois.

**SAVE THE DATE ★ 11 - 15 MAI 2020**



### CONTENU :

- Approches théoriques de l'économie circulaire
- Veille Européenne sur les territoires durables
- Études de cas autour de l'habitat durable, de la mobilité et du numérique
- Production de mini-projets

### OBJECTIFS :

- Connaissances des techniques et procédés de transitions économiques et digitales
- Arbitrer et opérer des choix entre plusieurs options techniques, scientifiques à partir d'études et de diagnostics
- Élaborer des prescriptions techniques en préalable à un projet, une étude ou un programme d'action
- Superviser la réalisation d'études

### AU SUJET D'ARTS ET MÉTIERS CLUNY :

Installé depuis 1901 dans un lieu d'exception, l'abbaye de Cluny, le campus Arts et Métiers a forgé sa réputation l'usage à grande vitesse, l'industrie du bois, la maquette numérique et l'imagerie virtuelle. Ce séminaire associera également le campus de Chambéry, spécialisé dans le champ de l'éco-conception.

Le Collège Européen de Cluny est un lieu de formation, de recherche et de réflexion sur l'action publique locale, envisagé dans une perspective européenne et animé par l'esprit d'innovation. Il repose sur les principes d'excellence académique, d'ouverture européenne, d'approches multidisciplinaires et comparatives des questions d'action locale à travers l'Europe.





**Collège  
Européen  
de Cluny**  
démocraties locales  
& innovation

EN PARTENARIAT AVEC



## Design des politiques publiques

Pendant trois jours, les participants découvriront des méthodes de design appliquées aux politiques publiques, dans une perspective critique et approfondie de l'évolution des administrations publiques aujourd'hui. Le séminaire vise à tester ces méthodes directement sur le territoire clunisois, en l'utilisant comme terrain d'exploitation. Le groupe abordera des enjeux de fonds comme le passage à l'échelle des démarches d'innovation par le design, les modes d'évaluation de leur impact, leur portage politique, et leur possible répliquabilité.

**SAVE THE DATE ★ 15 - 17 JUIN 2020**

## SÉMINAIRE DE FORMATION

### COÛT FORMATION



**1000 €**

Hébergement et déjeuners inclus  
Le coût n'inclut pas les frais de déplacement

CONTACT :

[contact@collegecluny.eu](mailto:contact@collegecluny.eu)



### CONTENU :

Ce séminaire explorera comment le design et les sciences sociales peuvent contribuer au renforcement et à l'amélioration des services publics face à la crise actuelle de la bureaucratie et à la pression des modèles néolibéraux. À travers des cas pratiques, des ateliers sur le terrain et des apports théoriques, ce séminaire visera à questionner les défis auxquels les administrations publiques sont confrontées aujourd'hui.

### OBJECTIFS :

- Identifier et expérimenter de nouvelles techniques et de nouvelles pratiques professionnelles
- Développer une logique de coproduction de l'action publique
- Capitaliser et valoriser le travail sur l'évolution des pratiques en France et en Europe, au cours des dix dernières années

### AU SUJET DE LA 27E RÉGION :

Inspirée par les domaines de l'innovation sociale, de la recherche ethnographique et de la démocratie participative, la 27e Région conduit, depuis une décennie en France, des programmes de recherche-action et des sessions de formation pour les agents et représentants publics, afin de promouvoir l'innovation dans le secteur public.

Le Collège Européen de Cluny est un lieu de formation, de recherche et de réflexion sur l'action publique locale, envisagé dans une perspective européenne et animé par l'esprit d'innovation. Il repose sur les principes d'excellence académique, d'ouverture européenne, d'approches multidisciplinaires et comparatives des questions d'action locale à travers l'Europe.



**Collège  
Européen  
de Cluny**  
démocraties locales  
& innovation



## SÉMINAIRE DE FORMATION

### COÛT FORMATION



**550 €**

Tarif préférentiel  
pour toutes inscriptions  
avant le 15 mai 2020

Hébergement et repas inclus  
Le coût n'inclut pas les frais de déplacement

CONTACT :

[contact@collegecluny.eu](mailto:contact@collegecluny.eu)

## La quête d'un monde durable : quel rôle pour l'Europe ?

### Action citoyenne et éducation au changement

Le développement durable et les questions environnementales ont une place désormais prioritaire, au sein des sociétés, des gouvernements nationaux, des institutions européennes et des organisations internationales. Des participants venant de toute l'Europe et plus largement, se questionneront sur les changements et les transitions nécessaires à réaliser, avec l'objectif principal de réfléchir collectivement pour construire des scénarios et propositions permettant à chacun de devenir acteur dans ce domaine.

**SAVE THE DATE ★ 4 - 11 JUILLET 2020**



### CONTENU :

- La « méthode de Cluny » : développement de l'intelligence collective
- Interdisciplinarité et plurilinguisme
- Méthodes innovantes de co-construction - Partager et échanger
- Conférences, formations, groupes de travail

### OBJECTIFS :

- Tester des méthodes de travail innovantes
- Développer le sens critique
- Analyser, comparer et évaluer
- Elaborer des solutions novatrices

### AU SUJET DU SÉMINAIRE D'ÉTÉ :

Durant 7 jours en juillet, le séminaire d'été offre une opportunité unique à des participant.e.s, venant de toute l'Europe et au-delà, de partager leurs réflexions, leurs idées et leurs perceptions de l'Europe et de ses grands enjeux. Cette année nous traiterons des défis liés à l'environnement et au développement durable. Dans cette perspective, le séminaire du Collège Européen de Cluny se base sur une expérience de plus de 18 ans, en ayant accueilli déjà plus de 800 jeunes citoyen.ne.s européen.ne.s.

Le Collège Européen de Cluny est un lieu de formation, de recherche et de réflexion sur l'action publique locale, envisagé dans une perspective européenne et animé par l'esprit d'innovation. Il repose sur les principes d'excellence académique, d'ouverture européenne, d'approches multidisciplinaires et comparatives des questions d'action locale à travers l'Europe.





**Collège  
Européen  
de Cluny**  
démocraties locales  
& innovation

IN PARTNERSHIP WITH



## Cities and Regions: New actors of change in Europe

This workshop will help you understand how sub-national governments have emerged as key actors on the international scene and will give you tools to develop and coordinate your region's influence in Brussels and internationally.

# TRAINING SEMINAR

### TRAINING COST



**1000 €**

Cost includes accommodation & lunch  
Cost does not include travel expenses

CONTACT :

[contact@collegecluny.eu](mailto:contact@collegecluny.eu)



### CONTENT:

- Learn the history of cooperation between cities and regions in Europe
- Understand how to improve the influence of your territory – concrete actions for cities and regions
- Meet the professionals who help territories develop their visibility and network

### LEARNING OBJECTIVES:

- Know the actors involved in developing the region's influence
- Learn how to develop an international territorial strategy

### ABOUT AER :

The Assembly of European Regions (AER) is the largest independent network of regions in wider Europe. The AER members include regions from 30 European countries and 16 interregional organisations. Its missions are to promote regional democracy and subsidiarity, to be the voice of regions in Europe and to develop interregional cooperation at the service of citizens. Since 1985, AER has been implementing peer learning and capacity building programmes for regions in wider Europe. Examples include Eurodisney, the first European youth mobility programme and the former Centurio exchange programme for civil servants or the Summer Academies.

<https://aer.eu/>

The European College of Cluny is a place for training, research and reflection on local public action, viewed from a European perspective and driven by the spirit of innovation. It is based on the principles of academic excellence, European openness, multidisciplinary and comparative approaches towards issues of local action across Europe.





**Collège  
Européen  
de Cluny**  
démocraties locales  
& innovation

EN PARTENARIAT AVEC

**ThéMA**  
UMR 6049 Théoriser & Modéliser pour Aménager



## SÉMINAIRE DE FORMATION

### COÛT FORMATION



**1000 €**

Hébergement et déjeuners inclus  
Le coût n'inclut pas les frais de déplacement

CONTACT :

[contact@collegecluny.eu](mailto:contact@collegecluny.eu)

**SAVE THE DATE ★ 21 - 23 SEPTEMBRE 2020**



### CONTENU :

- Apports théoriques : intelligence collective et territoriale
- Apports méthodologique : conduite de diagnostic, approche systémique
- Table ronde, étude de cas et immersion territoriale

### OBJECTIFS :

- Planifier la mise en œuvre de projets et d'opérations
- Piloter des dispositifs de veille et d'observation
- Analyser et lier des informations et documents hétérogènes
- Analyser et interpréter des données quantitatives et qualitatives

### AU SUJET DE ThéMA :

ThéMA est un laboratoire de recherche spécialisé en géographie théorique et quantitative, autour des thématiques du paysage, du cadre de vie, de la mobilité et de l'intelligence territoriale. Ses travaux sont menés dans une perspective d'aide à la décision en aménagement du territoire, pour l'amélioration des cadres de vie et la mise en œuvre d'un développement durable.

Le Collège Européen de Cluny est un lieu de formation, de recherche et de réflexion sur l'action publique locale, envisagé dans une perspective européenne et animé par l'esprit d'innovation. Il repose sur les principes d'excellence académique, d'ouverture européenne, d'approches multidisciplinaires et comparatives des questions d'action locale à travers l'Europe.

**Ils nous soutiennent**

**RÉGION  
BOURGOGNE  
FRANCHE  
COMTÉ**



**Collège  
Européen  
de Cluny**  
démocraties locales  
& innovation

**CCIC • Collège Européen de Cluny**

Campus Arts et Métiers • Rue Porte de Paris • 71250 CLUNY • FRANCE  
Tél. +33 (0)3 85 59 53 60 • [contact@collegecluny.eu](mailto:contact@collegecluny.eu) • [www.collegecluny.eu](http://www.collegecluny.eu)